

「食洗機対応モデル」拡充！サーモス初のパッキン^{あら}一体構造「まる洗ユニット」や 自宅利用の増加を受けた「おうちマグ」など 4種類の『サーモス 真空断熱ケータイマグ』を8月21日に新発売

魔法びんのグローバル企業として、人と社会に快適で環境にもやさしいライフスタイルを提案するサーモス株式会社（本社：東京都港区 社長：片岡有二）は、2022年8月21日（日）、洗浄性を高めた食洗機対応モデルや、自宅での使用を想定したおうちマグなど『サーモス 真空断熱ケータイマグ』4種類を新発売します。



■環境意識の高まりでマイボトルが再注目！毎日ストレスなく使える新製品を提案

水筒の購入者へのアンケート調査では、購入のきっかけとして「エコ（環境保全）のため」と回答した方が約37%で年々増加しています（※1）。近年の環境・エコ意識の高まりを受け、日常的に水筒を使用したいという意識が高まっている中、お客様が毎日ストレスなく日常の様々なシーンでご使用を続けられる製品を提供したいと、今回の新製品では「洗浄性と使いやすさ」そして「使用シーンの拡大」の2点をコンセプトに製品開発を行いました。

※1：サーモス株式会社調べ 2018年～2021年毎年1回WEBにて調査実施（数値は2021年の調査結果） n=1,000

■新製品の開発コンセプト：「洗浄性と使いやすさ」「使用シーンの拡大」の2点をコンセプトに製品を開発

水筒の洗浄性に関するお客様の不満点で、約56%の方が「フタ内側の細かい溝が洗にくい」と回答（※2）。さらに約30%の方が「全パーツを食洗機で洗う事ができず不便」と回答していたため（※2）、**洗やすい構造と食洗機対応モデルの拡充**を目指して製品開発を行いました。使いやすさの面では、「フタを開けたときに水滴が垂れて汚れる」、「フタを多く回して開けるのが面倒」などの声を受け、より使いやすい新構造を開発しました。

また、※1の調査で「水筒を自宅で使用している」と回答した方が増加傾向にあったため、外出時だけでなく、**自宅で使用しやすいコップ1杯分の“おうちマグ”**も新たに発売します。

※2：※1のうち、スクリュウタイプの水筒を使用する367名の回答

＜新製品一覧＞

- ① パッキン^{あら}一体構造の「まる洗ユニット」で、細かい溝まで洗える『真空断熱ケータイマグ（JOQシリーズ）』
- ② わずか90度の回転でフタが開く！食洗機対応モデル！！『真空断熱ケータイマグ（JORシリーズ）』
- ③ 人気の食洗機対応モデルに新カラー登場！『真空断熱ケータイマグ（JOKシリーズ）』
- ④ ご自宅で便利なコップ1杯分の“おうちマグ”！『真空断熱ケータイマグ（JOP-250）』

① 食洗機対応！洗いやすさを追求したパッキン^{あら}一体構造の「まる洗ユニット」で、細かい溝まできれいに洗える！！

『サーモス 真空断熱ケータイマグ (JOQ-350/480)』



『サーモス 真空断熱ケータイマグ (JOQ シリーズ)』は、洗いやすさを追求した新構造「まる洗 (あら) ユニット」を搭載した食洗機対応モデルの新シリーズ。フタからせん本体を簡単に取り外すことができ、フタの内側の細かい溝まできれいに洗えます。さらにせんとパッキンが一体の構造でパーツ点数が少ないのが特長です。シンプル構造のスクリュウタイプで、全パーツが食洗機対応のため、非常にお手入れがしやすい製品です。

使いやすさにもこだわり、水滴が垂れにくいパッキン形状、口当たりの良い丸みを帯びた金属製の飲み口を採用。ステンレス製魔法びん構造の高い保温・保冷力で飲み頃温度をキープし、軽量コンパクト設計で持ち運びもラクラクです。構造面だけではなく見た目のシンプルさにもこだわった 2 サイズ各 3 色を展開します。

■ 開発背景、製品の主な特長

水筒の不満点を調査したところ、「フタ内側の細かい溝が洗にくい」という不満が最も多く、男女ともに 50% 以上が不満に感じています。この不満点を解消するため開発したのが、洗いやすさを追求した新構造「まる洗ユニット」です。洗いやすさを向上させつつもできる限りパーツ点数を増やさないように、当社初のパッキン一体構造のせんユニットを開発しました。着脱のしやすさにもこだわり、せん本体をスライドするだけで簡単に着脱できます。使いやすく洗いやすい食洗機対応のケータイマグです。

<製品特長>

あら
新構造「まる洗ユニット」

せんとパッキンが一体構造
少ないパーツ点数

取りはずせてフタ内側の溝まで洗いやすい
スライドして簡単取り外し

水滴が垂れにくいパッキン形状

- 金属本体もフタも全パーツが食洗機対応
- 口当たりの良い金属製の飲み口
- 軽量・コンパクト設計
- ステンレス製魔法びん構造だから高い保温・保冷力
- スポーツ飲料 OK

※温めたスポーツ飲料は入れないでください。

<製品ラインアップ>

0.35L

食洗機対応モデル

JOQ-350

左から BK:ブラック、WH:ホワイト、LV:ラベンダー

0.48L

JOQ-480

左から BK:ブラック、WH:ホワイト、LV:ラベンダー

『サーモス 真空断熱ケータイマグ (JOQ-350/480)』 仕様一覧

品番	JOQ-350	JOQ-480
色	BK:ブラック、WH:ホワイト、LV:ラベンダー	
希望小売価格 (税込)	オープン価格	
容量 (ℓ)	0.35	0.48
保温効力 (6 時間)	68℃以上	71℃以上
保冷効力 (6 時間)	9℃以下	9℃以下
口径 (約 cm)	4.0	4.0
本体寸法/幅×奥行×高さ (約 cm)	6.5×6.5×17.0	6.5×6.5×21.5
本体重量 (約 kg)	0.2	0.2

② わずか 90 度の回転でフタが開く！食洗機対応モデル！！ 『サーモス 真空断熱ケータイマグ (JOR-250/350/500)』

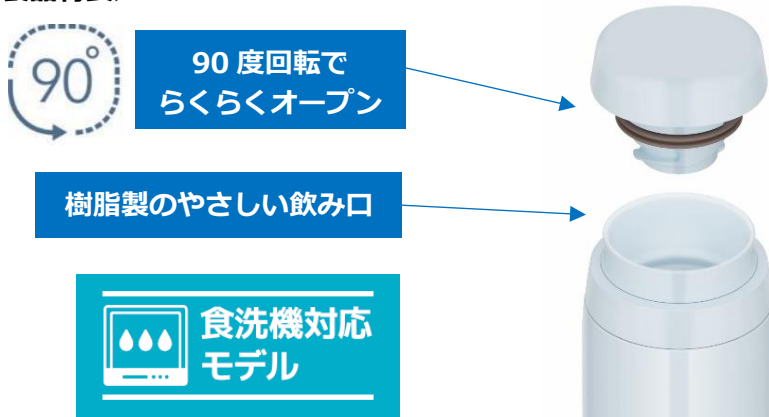
『サーモス 真空断熱ケータイマグ (JOR シリーズ)』は、わずか 90 度の回転でフタが開く新構造のケータイマグです。シンプルなパーツで使いやすく、金属本体やフタなどの全てのパーツが食洗機対応だからお手入れも簡単。高い保温・保冷力で飲み頃温度をキープし、飲み口は樹脂製でやさしい口当たりです。最も大きい 0.5L サイズで重量約 205g の軽量設計です。



■開発背景、製品の主な特長

サーモスでは、160 度オープン of フタを採用した製品を 2013 年から発売し、手軽に開けられることから多くのお客様にご好評いただいております。また、「フタを多く回して開けるのが面倒」という方が一定数いらっしゃるから、このたび、より回転数を少なくした 90 度回転で開くフタの製品を開発しました。“簡単に開けられる = 簡単に開いてしまう”とならないよう、安全性に十分配慮しながらデザインや構造を検討しています。樹脂製の飲み口は形状面にもこだわり、口当たりの優しい飲み口に仕上げました。

<製品特長>



- シンプルなパーツで使いやすい スクリュータイプ
- 金属本体もフタも全パーツ食洗機対応
- 軽量・コンパクト設計
- ステンレス製魔法びん構造だから高い保温・保冷力
- スポーツ飲料 OK

※温めたスポーツ飲料は入れないでください。

<製品ラインアップ>



『サーモス 真空断熱ケータイマグ (JOR-250/350/480)』 仕様一覧

品番	JOR-250	JOR-350	JOR-500
色	DNVY:ダークネイビー、WHGY:ホワイトグレー	DNVY:ダークネイビー、SPK:シェルピンク、WHGY:ホワイトグレー	
希望小売価格 (税込)	オープン価格		
容量 (ℓ)	0.25	0.35	0.5
保温効力 (6 時間)	60℃以上	66℃以上	69℃以上
保冷効力 (6 時間)	11℃以下	11℃以下	10℃以下
口径 (約 cm)	3.8	3.8	4.4
本体寸法/幅×奥行×高さ (約 cm)	6.0×6.0×15.5	6.0×6.0×19.5	6.5×6.5×21.5
本体重量 (約 kg)	0.145	0.165	0.205

③ 人気の食洗機対応モデルに新カラー登場！ 『サーモス 真空断熱ケータイマグ (JOK-350/500)』



2020年にサーモス初の食洗機対応モデルとして発売した『サーモス 真空断熱ケータイマグ (JOK シリーズ)』は、片手で手軽に飲めるワンタッチ・オープンタイプで、食洗機ユーザーからご好評をいただいております。

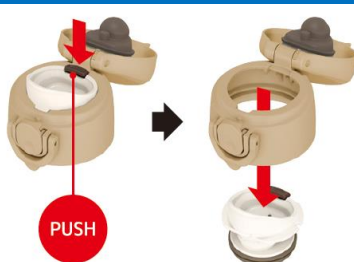
このたび、ファミリー層のお客様からご要望が多かった“家族全員分を揃えられるようにカラーバリエーションを増やして欲しい”という声にお応えし、ファミリー層に馴染みのある「サンドベージュ」と、お子様に人気の高い「ライトブルー」の2色を新たにラインアップに追加します。

<製品特長>

ワンタッチ・オープン



飲み口をはずして洗える



- 金属本体もフタも全パーツ食洗機対応
- 軽量・コンパクト設計
- ステンレス製魔法びん構造だから高い保温・保冷力
- スポーツ飲料 OK

※温めたスポーツ飲料は入れないでください。

<製品ラインアップ>

0.35L

0.5L



JOK-350

JOK-500

左から SDBE:サンドベージュ、LB:ライトブルー

現行品カラー



JOK-350/500

WH:ホワイト、BK:ブラック



『サーモス 真空断熱ケータイマグ (JOK-350/500)』 仕様一覧

品番	JOK-350	JOK-500
色	SDBE:サンドベージュ、LB:ライトブルー、(WH:ホワイト)、(BK:ブラック) ※ () は現行品カラー	
希望小売価格 (税込)	6,600 円	7,150 円
容量 (ℓ)	0.35	0.5
保温効力 (6 時間)	64℃以上	69℃以上
保冷効力 (6 時間)	11℃以下	10℃以下
口径 (約 cm)	4.0	4.0
本体寸法/幅×奥行×高さ (約 cm)	6.5×7.5×18	6.5×7.5×23
本体重量 (約 kg)	0.2	0.3

④ 「自宅で使用」の増加を受けて、コップ 1 杯分の“おうちマグ”が新登場！ サーモス 真空断熱ケータイマグ (JOP-250)

ケータイマグの主な使用シーンは外出時や職場・学校などですが、近年、“自宅での使用”が増加傾向にあります。家の中でも手元に水筒を置いておくことで、気軽に水分補給ができ、水分摂取量も把握しやすくなります。このたび、自宅での使用増加を受けて、ご自宅でも使いやすいコップ 1 杯分 (250ml) の『サーモス 真空断熱ケータイマグ (JOP-250)』を新発売します。



ワンタッチ・オープンタイプだから片手でさっと飲むことができ、コップと違ってこぼれないので家の中の移動も安心。ステンレス製魔法びん構造の高い保温・保冷力で、おいしい温度をキープします。本製品を通して、より日常的にケータイマグをご愛用いただけるよう、新しい使用シーンを創出していきます。

<製品特長>



- 水分補給にぴったりなコップ 1 杯分 (250ml)
- ワンタッチ・オープン
- 軽量・コンパクト設計
- ステンレス製魔法びん構造だから高い保温・保冷力
- スポーツ飲料 OK
※温めたスポーツ飲料は入れないでください。
※フタパッキン、せんパッキン以外は食洗機に入れなくてください。

<製品ラインアップ>

0.25L



JOP-250
左から DPNV:ディープネイビー、NW:ナチュラルホワイト

『サーモス 真空断熱ケータイマグ (JOP-250)』 仕様一覧

品番	JOP-250
色	DPNV:ディープネイビー、NW:ナチュラルホワイト
希望小売価格 (税込)	オープン価格
容量 (ℓ)	0.25
保温効力 (6 時間)	56℃以上
保冷効力 (6 時間)	11℃以下
口径 (約 cm)	4.0
本体寸法 / 幅×奥行×高さ (約 cm)	6.5×7×13.5
本体重量 (約 kg)	0.2

製品に関するお問い合わせ先

サーモスお客様相談室

TEL (ナビダイヤル) : 0570-066966 <https://www.thermos.jp/>